

PLANO NACIONAL DE CINEMA PNC_AESMO

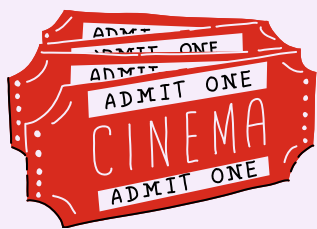


14 de fevereiro
DIA DE S. VALENTIM

NO AUDITÓRIO DA ESAD

Shakespeare in Love (1998),
realizado por John Madden

Londres, século XVI, sob o reinado de Isabel I (Judi Dench), o filme retrata a cena teatral da época, destacando a rivalidade entre os teatros Rose e Curtain. William Shakespeare (Joseph Fiennes), dramaturgo em busca de inspiração, tenta concluir a sua nova peça, *Romeu e Ethel, a Filha do Pirata*. Mas ele tarda em acabar a peça, desesperando-se por não encontrar um ator capaz de interpretar um papel feminino (no século XVI, estava totalmente interdita à mulher a carreira de atriz). Shakespeare conhece, então, lady Viola de Lesseps (Gwyneth Paltrow), uma aristocrata sonhadora e romântica apaixonada pelo teatro. E eis que...



Outras cartas, ou o amor inventado (2012),
documentário de Leonor Noivo

Este documentário parte da obra literária *Novas Cartas Portuguesas*, escrita em conjunto pelas três Marias, Maria Isabel Barreno, Maria Teresa Horta e Maria Velho da Costa, nos anos 70, como pretexto para um pequeno inventário cinematográfico, que cruza esse legado literário com diferentes situações, contextos e interlocutores; ligando material de arquivo do processo de tribunal (a que as autoras foram sujeitas quando o livro foi publicado) a uma procura muito pessoal e labiríntica sobre o amor.

PNC_AESMO@aeolivais.pt

